



Forschungsprojekt:

APFeI

Analyse von Personenbewegungen an Flughäfen mittels zeitlich rückwärts- und vorwärtsgerichteter Videodatenströme

Förderung:

Gefördert wird das Projekt durch das BMBF im Rahmen des Programms der Bundesregierung "*Forschung für die zivile Sicherheit*" als Teil der Hightech-Strategie

Projektlaufzeit: 01/2010 – 12/2012

Projektvolumen: 2,8 Mio. €

Ziele:

Unterstützung von Operatoren eines Sicherheitsleitstands durch Ermittlung und Analyse von Bewegungen auffälliger Personen aus Videodaten

- die Ermittlung des zurückgelegten Weges auf Grundlage gespeicherter Videodatenströme (Rückwärtsanalyse): Woher kam die Person?
- die Ermittlung des aktuellen Aufenthaltsortes einer Person aus Live-Videodaten: Wo ist die Person aktuell?
- die Prädiktion von Personenbewegungen und des wahrscheinlichsten Aufenthaltsortes (Vorwärtsanalyse): Wohin könnte sie gehen bzw. ist sie gegangen?

Forschungsinhalte:

Detektion, Tracking, Wiedererkennung von Personen / Personenmodellen:

- Kamerabezogen
- Kameraübergreifend

Aufbau eines Demonstrators mit entsprechender Benutzeroberfläche am Flughafen Schönghagen mit insgesamt 7 Kameras, davon drei fest installiert

Untersuchung von Akzeptanz, Nutzerfreundlichkeit sowie Datenschutz konformer Ausgestaltung,

Evaluation des Einsatzes an Verkehrsflughäfen sowie an Flugplätzen der allgemeinen Luftfahrt

Umsetzung:

Hochauflösende Kameras: AVT ProSilica GE 1650 C

Objektive der Firma Pentax mit Brennweiten von 12,5mm bis 50mm

Je 3 Computer pro Kamera für die Aufzeichnung und Analyse der Bilddaten

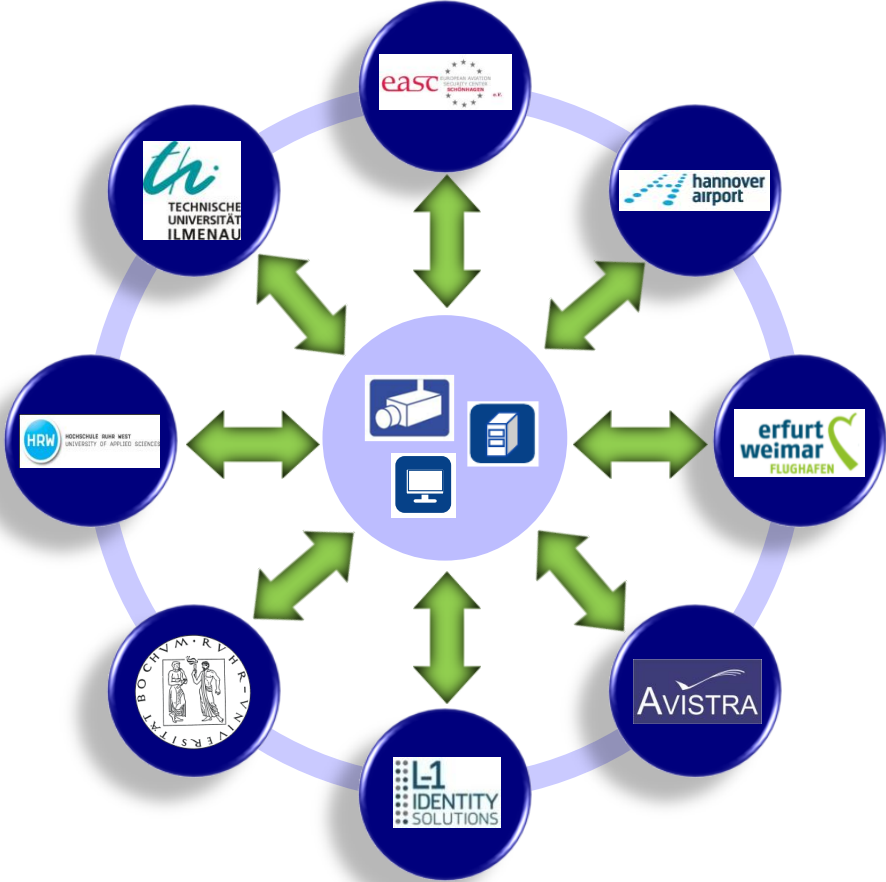
Netzwerkanbindung über Lichtwellenleiter in einem zentralen Leitstand



Kameraübergreifende Nachverfolgung von Personen am Flugplatz Schönhagen

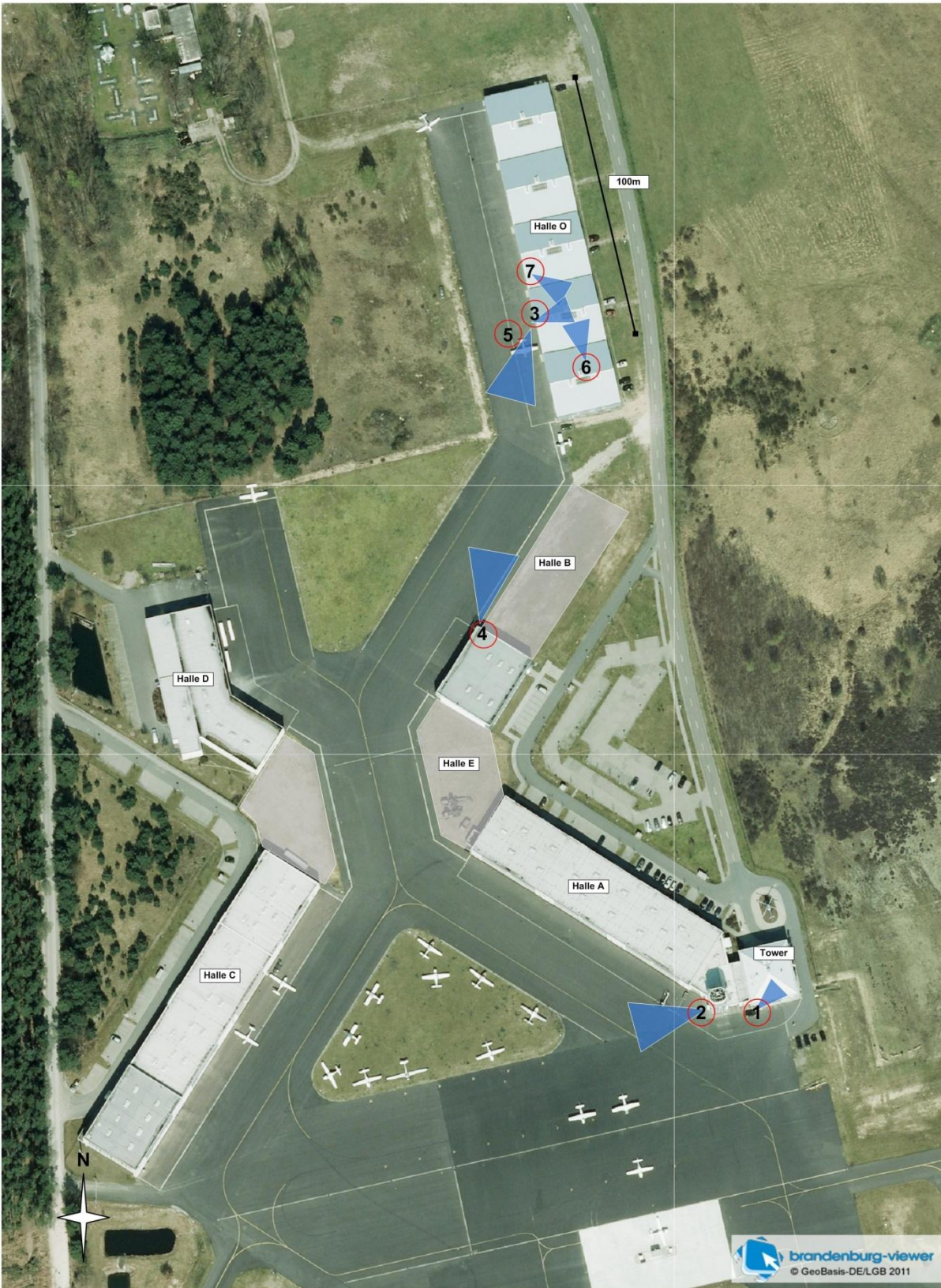
Partnernetzwerk:

European Aviation Security Center e.V.
Technische Universität Ilmenau
Hochschule Ruhr West
Ruhr Universität Bochum
L-1 Identity Solutions
Avistra
Flughafen Hannover
Flughafen Erfurt-Weimar





Das Abfertigungsgebäude und der Tower am Flughafen Schönhagen



Luftbild vom Flughafen Berlin-Schönefeld mit eingetragenen Kamerastandorten